

酷宝的冷暖魔法：空调的小秘密

Mu Ryan



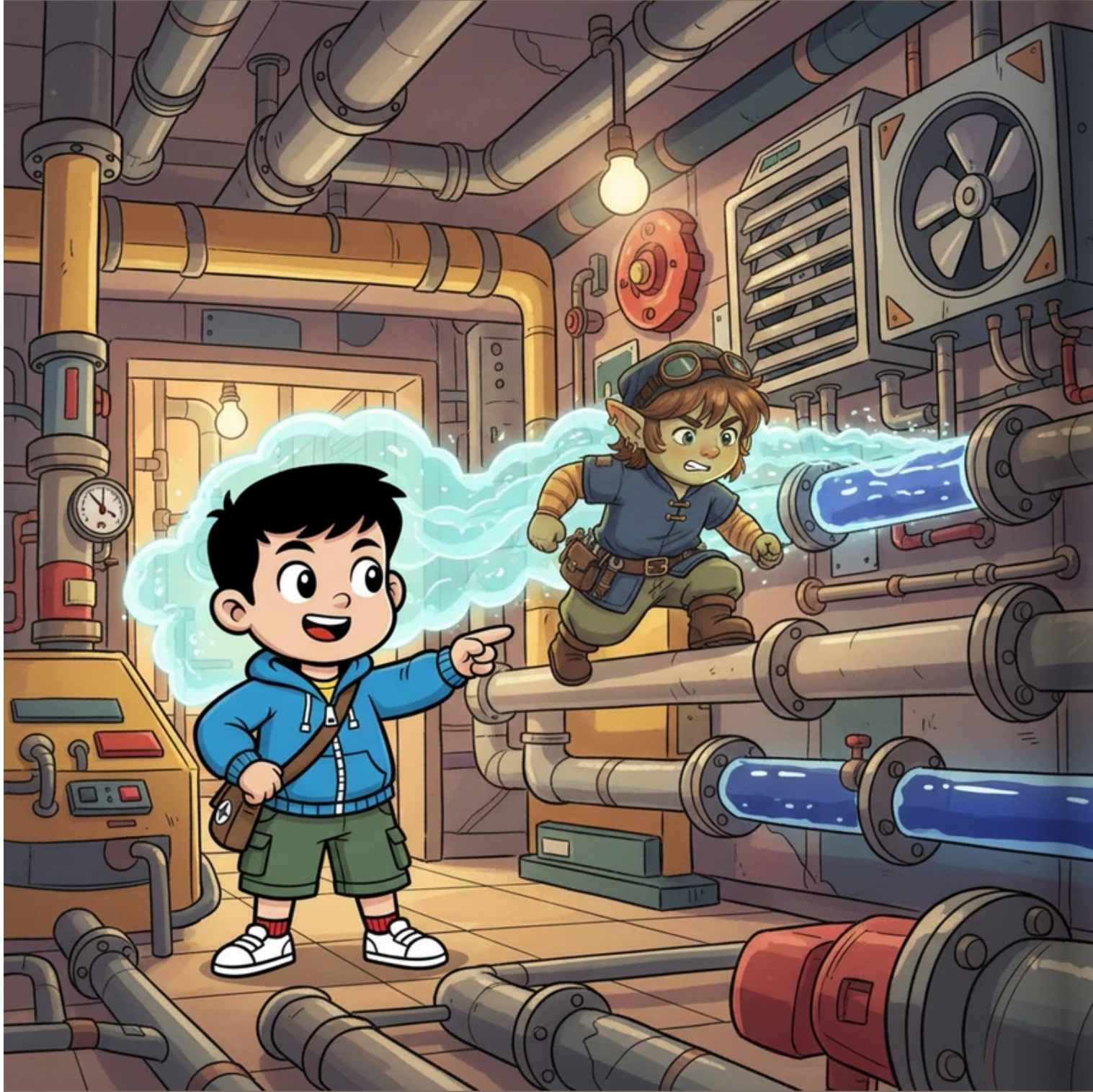
在小明的房间里，墙上挂着一个白色的神奇盒子，里面住着勤劳的制冷小精灵酷宝。酷宝穿着一身蓝色的工作服，戴着亮晶晶的护目镜，随时准备为房间带来清凉。



炎热的夏天，太阳像个大火球炙烤着大地，房间里也变得闷热不堪。小明按下了遥控器，酷宝立刻背起他的魔法背包，在空调管道里开始了忙碌的制冷大行动。



酷宝拿出一根神奇的“吸热管”，那是空调里的蒸发器。当室内的热空气经过时，吸热管就像一块巨大的海绵，把空气里的热量全都吸了进去，空气立刻变得冰凉爽快。



管道里流淌着一种叫“制冷剂”的魔法药水，它在吸满热量后，竟然从液体变成了轻飘飘的气体。酷宝拉着这些充满热量的气体，顺着管道急匆匆地跑向室外的机器。



空调的心脏——压缩机开始有力地跳动起来，它像一个巨大的推手，把这些带热量的气体狠狠地挤压。气体被挤得紧紧的，温度变得比室外还要高。



酷宝带着这些滚烫的气体来到了室外机的散热片前。外面的风扇呼呼吹过，把气体里的热量吹散到了大气中，气体释放了热量后，慢慢冷却变回了液体状态。



变凉的魔法药水穿过了一个叫膨胀阀的小窄门，瞬间变得像冰块一样寒冷。它重新回到了室内机的管道中，准备开始下一轮的吸热任务，循环往复让房间持续凉爽。



转眼到了寒冷的冬天，北风呼啸，房间里冷冰冰的。小明再次按下了遥控器，酷宝收到了指令，他要施展另一种魔法，让家变得暖和起来。



XIAO MING

酷宝转动了一个神秘的“四通阀”开关，让魔法药水的奔跑方向发生了大逆转。这一次，它在室外吸收热量，然后把热量带进屋子里的散热片释放出来，吹出暖暖的风。



温暖的微风轻轻吹拂，小明开心地在房间里玩耍。酷宝看着温馨的家，满意地坐在空调机里休息，他不仅是冷气的制造者，更是大自然中神奇的热量搬运工。