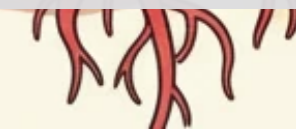




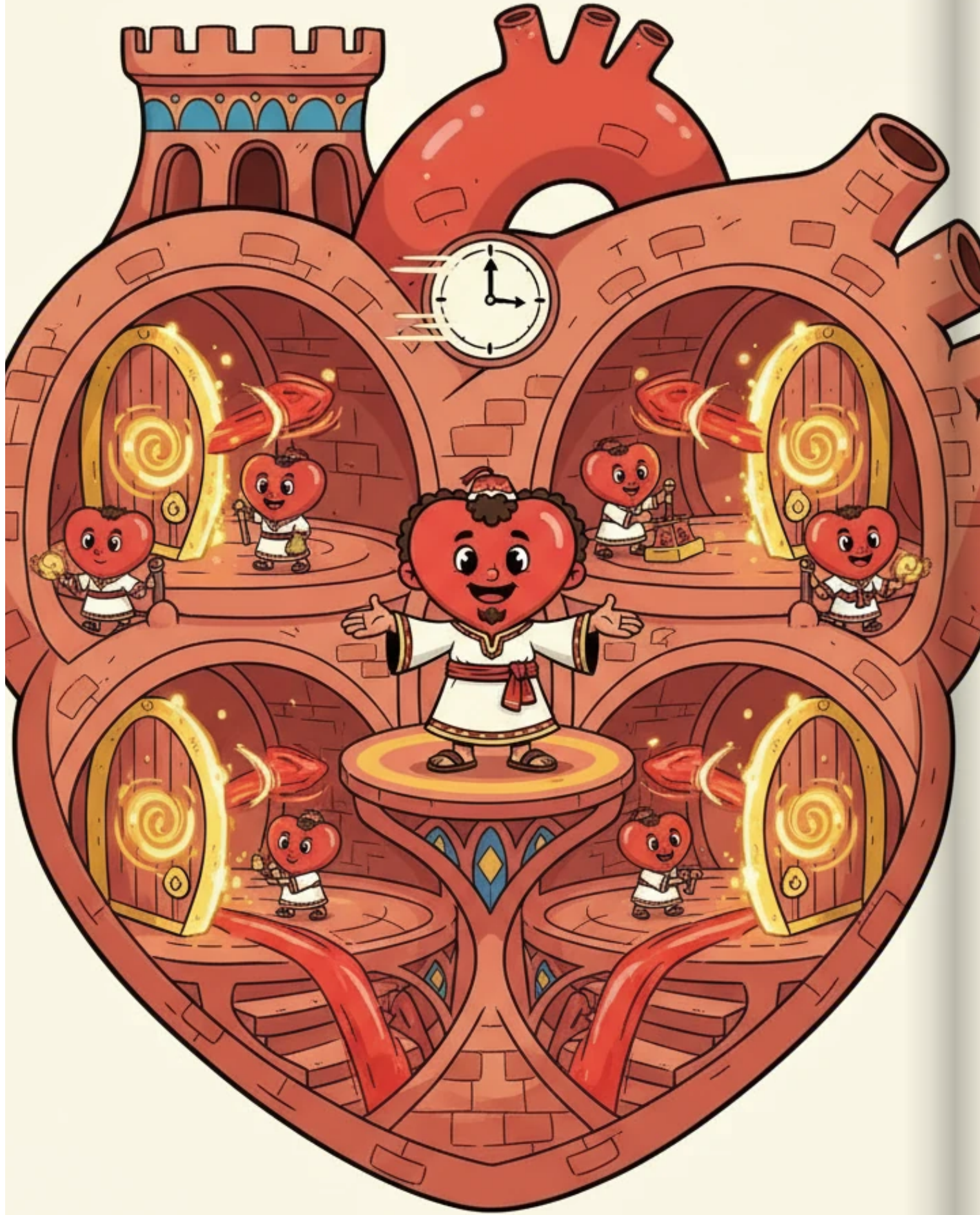
النظام الأحمر: سباق البقاء في مدينة الجسم

منى أحمد العمرية by





مرحباً بكم في مدينة الجسم! هذه المدينة الضخمة تعج بالحياة، ولكنها تحتاج إلى نظام نقل فعال لضمان وصول كل ما تحتاجه كل زاوية فيها. النظام الأحمر هو المسؤول عن هذه المهمة الحيوية، وهو عبارة عن شبكة طرق سريعة تربط كل جزء من المدينة.



الآن، دعونا نتعرف على القائد! القلب هو المحطة المركزية، وهو يعمل بلا توقف ليل نهار. إنه ليس مجرد مضخة، بل قلعة ذات أربع غرف، كل منها يعمل بتناغم مثالي. الأبواب السحرية، أو الصمامات، تضمن تدفق الدم في الاتجاه الصحيح.



داخل المدينة، تجري الشرايين كطرق سريعة، تحمل الأكسجين والغذاء إلى جميع أنحاء الجسم. الأوردة هي طرق العودة، تجمع الفضلات وتعيدها للتخلص منها. هذه الشبكة المعقدة هي الجهاز الدوري، وهي سر الحياة في مدينة الجسم.



نتعمق الآن في أبطال الطرق السريعة: الدم! يسبح في نهر البلازما الذهبي، حاملاً معه فريق عمل طوارئ متكاملًا. الشاحنات الحمراء تحمل الأكسجين، والجنود البيض يحاربون الجراثيم، وفريق الصيانة (الصفائح) يسد الثقوب.



الشاحنات الحمراء، أو خلايا الدم الحمراء، هي الأبطال الذين يحملون الأكسجين إلى كل خلية في الجسم. بدونهم، لن نتمكن من التنفس أو الحركة. إنهم يعملون بجد لضمان وصول الأكسجين إلى كل مكان في المدينة.



الآن، بعد هذه الرحلة المذهلة، هل يمكنكم تخيل مكون جديد للدم
 ووظيفة فريدة له؟ تذكروا، التفكير الإبداعي هو مفتاح الاكتشافات
 العظيمة! حافظوا على نظامكم الأحمر بصحة جيدة، واستمتعوا بكل لحظة
 في هذه المدينة الرائعة.